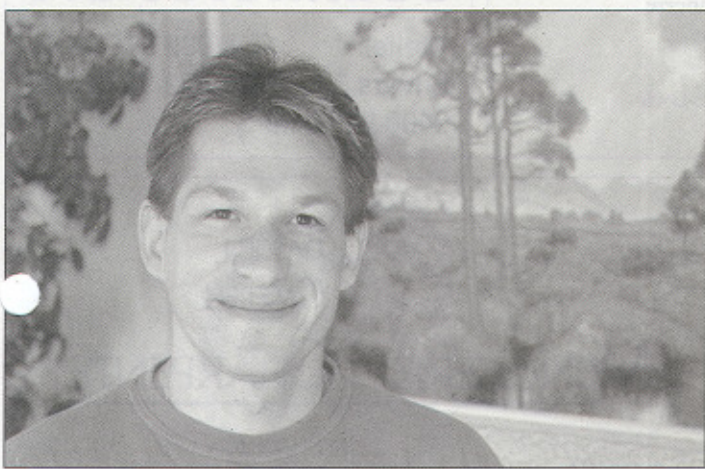


LES PONTS-DE-MARTEL

Ulrich Kämpf: un jeune administrateur heureux au service de la population



Ulrich Kämpf fait souffler un vent de renouveau dans l'administration ponlière. photo jdr

Depuis plus d'une année, Ulrich Kämpf occupe le poste d'administrateur communal aux Ponts-de-Martel. C'est désormais un jeune cadre commercial dynamique qui tient les rênes administratives de la deuxième localité du district.

Pour le Conseil communal, ce fut pas tâche facile que de remplacer Francis Fivaz qui s'est dépeché sans compter en faveur de sa commune. L'exécutif nomma tout d'abord Hervé Bésomi en avril 2004, mais malheureusement celui-ci dut quitter prématurément son poste pour raisons de santé au printemps 2005. Et c'est en juillet de la même année qu'Ulrich Kämpf a été engagé comme administrateur communal. Né à Thoun, domicilié quelque temps à Sigriswil, c'est à La Chaux-de-Fonds qu'il fit ses études commerciales. Après avoir travaillé dans l'horlogerie et dans une entreprise spécialisée dans l'informatique, il se retrouve, à 32 ans, responsable de l'administration communale des Ponts-de-Martel.

ANNEE RICHE EN DÉCOUVERTE

«Je ressens beaucoup de plaisir à exercer cette fonction. Je savais que c'est à la vie de la commune et à ses citoyens, donc au service des autres que je consacrerai mon temps de travail. Je m'occupe de la gestion des affaires courantes, du secrétariat du Conseil communal, de la préparation des divers rapports au Conseil général entre autres. Par ailleurs, en collaboration avec les conseillers communaux concernés, j'accomplis les tâches administratives des différents dossiers courants. Ainsi je suis en contact permanent avec l'ingénieur hautvalaisan chargé de l'aménagement de l'étang à roseaux destiné à digérer les boues de la Station d'épuration. Rappelons qu'il s'agit là d'une réalisation exemplaire et que Les Ponts-de-Martel seront la seule commune du canton à expérimenter une telle infrastructure.»

PLAN DE QUARTIER

Dans l'actualité communale, l'administrateur coordonne les

différents rapports nécessaires à l'établissement du nouveau plan de quartier pour un ensemble de dix-huit villas dont la construction est projetée aux Prises. Ce plan de quartier devrait entrer en vigueur au début de 2007, ce qui permettra aux premiers intéressés qui sont, semble-t-il, fort nombreux, de concrétiser leur rêve.

C'est un élément positif pour le développement du village qui compte actuellement 1300 âmes. Conserver et augmenter si possible le nombre d'habitants, c'est aussi garantir le maintien d'infrastructures indispensables telles qu'écoles, transports publics, commerces, etc. Avec deux nouveaux lotissements, celui du Crétet à l'est de la localité étant déjà en promotion, la commune parie sur l'avenir.

COLLABORATION A L'ETUDE

A la demande du Conseil général du village, une étude est en cours pour déterminer comment il serait possible de collaborer mieux encore avec les communes voisines. Il existe déjà de nombreuses coopérations avec La Sagne et Brot-Plamboz. «Dans l'état actuel, il n'est pas évident de faire des propositions de fusion, même s'il est possible d'imaginer dans la vallée une seule commune. Toutefois cette idée ne paraît pas encore mûre pour être finalisée. Il n'y a pas forcément de volonté politique, et surtout, on remarque une certaine réserve. Malgré cela, nous restons attentifs en communiquant régulièrement avec nos voisins», précise Ulrich Kämpf. Espérons que les nécessaires regroupements de communes ne soient pas trop rapidement

imposés par le canton. En attendant, Ulrich Kämpf souligne l'accueil chaleureux que lui ont réservé le personnel communal et l'exécutif qui l'appuie dans sa tâche. JDR

Magasin repris

En ce mois de novembre, la bonne nouvelle pour le village des Ponts-de-Martel vient de Patricia Delay qui a repris dès le début du mois, le magasin d'alimentation situé dans l'immeuble de la Coop au centre du village. «C'est un coup de cœur pour le village qui m'a fait reprendre ce commerce», lance-t-elle. De fait, cette assistante en pharmacie de profession est bien connue des habitants du village.

Le magasin proposera un assortiment élargi aux produits régionaux. En outre, il propose la gamme «Leader Price» composée d'articles à prix avantageux correspondant aux gammes bien connues des grands distributeurs, comme M-Budget et prix garantis Coop. C'est une réponse très positive aux menaces de fermeture de commerce qui ont plané sur le village durant les mois d'été.

JDR

Mémento

A voir

- **Sa 16.12:** Echo de la Montagne, concert de l'Avent.
- **Fromagerie Les Martel:** tous les jours, visite.
- **Sentier didactique de la Tourbière:** exposition de vitraux jusqu'au 15 octobre.