

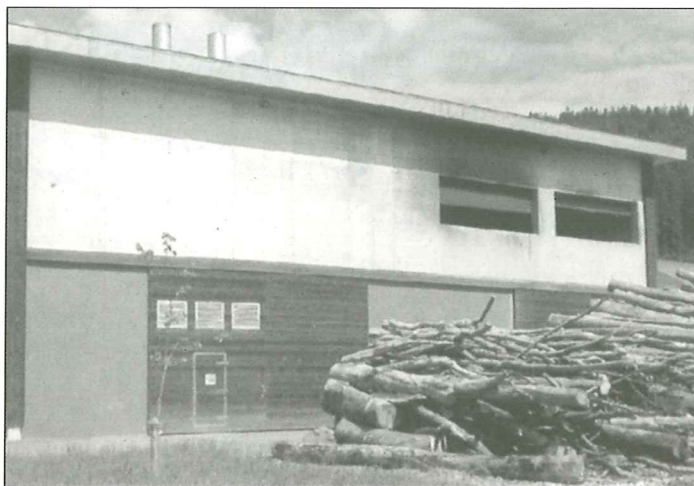
LES PONTS-DE-MARTEL

Chauffage à distance: bilan brillant en deux ans

Les Ponts-de-Martel ont eu raison de se lancer dans une centrale de chauffage à distance. Le résultat est particulièrement remarquable, comme en témoignent les économies de pétrole.

Il y a deux ans que les Ponts-de-Martel se lançaient avec audace dans la construction d'une centrale de chauffage à distance au bois. Un défi qui vient d'être couronné de succès.

Les responsables de la Coopérative de chauffage à distance au bois, aux Ponts-de-Martel, peuvent pavoiser en toute modestie. Installée au lieu-dit «Le Marais rouge», cette centrale de chauffage vient de franchir le cap des dix millions de kWh produits après deux ans de fonctionnement. C'est un exploit énergétique réalisé grâce au bois déchiqueté provenant des forêts de la région des Ponts-de-Martel, appartenant en partie à la ville de Neuchâtel. Si l'on salue un tel résultat, c'est qu'il n'est pas négligeable dans une



La centrale de chauffe au Marais-Rouge.

(photo sp)

période où l'on s'engage sur tous les fronts pour réorienter les options énergétiques. La centrale du Marais rouge a ainsi réussi à produire l'équivalent de 1,2 million de litres de mazout, ce qui correspond au besoin annuel de chauffage de toute la commune des Ponts-de-Martel. Pour mieux illustrer une telle économie, il s'agit d'un train de vingt wagons de carburant, ce qui représente 60 camions ou encore 6000 tonneaux. On soulignera que l'installation de chauffage à distance fournit l'énergie à 42 bâtiments de la commune, ce qui a permis de réduire de 40% les émissions de CO₂ concernant le chauffage sur le territoire de la commune.

EMPLOIS CRÉÉS

Cette structure n'a pas seulement le mérite d'utiliser les ressources naturelles renouvelables, mais contribue aussi à sauvegarder les emplois sur place. La coopérative achète dans la région 2500 stères de bois par an. Selon les chiffres d'Energie-Bois suisse, la construction, l'exploitation et l'entretien de

cette installation de chauffage a permis de créer six emplois à plein temps en Suisse. Ce qui signifie que la quasi-totalité des montants sont investis dans la région. Comparaison édifiante, en se chauffant au mazout, on ne conserve que 40% de l'argent investi dans ce mode de chauffage. Ainsi la démonstration est éclairante, car cela se traduit par le fait qu'une source d'énergie indigène constitue non seulement une source de sécurité d'approvisionnement, mais également un gage de stabilité des prix sur le long terme et un réinvestissement des fonds, utile pour la région.

PORTES OUVERTES

C'est pourquoi, la Coopérative de chauffage à distance à bois des Ponts-de-Martel, organise une matinée de «portes ouvertes», samedi 24 avril, de 9 heures à 12 heures, sur le site de la chaufferie, qui se trouve dans la zone industrielle du Marais-Rouge. Toutes les personnes intéressées par le fonctionnement d'une centrale de chauffe à bois seront les bienvenues et obtiendront les renseignements souhaités.

Première terrasse printanière

Plaisante surprise ce matin!
A peine sorti de la poste
Mon courrier sous le bras
Qu'est-ce qui chatouille
Suffisamment mes oreilles
Pour qu'en dépit des brumailles
Qui traînent je lève la tête
Vers ce grand tambour du ciel
Sur lequel se démènent
Quelques frères baguettes d'avril
Légères et quasiment inaudibles
Que par à-coups recouvrent encore
Les sifflements d'un merle
A l'affût sur le treillis
De la terrasse où d'habitude
Après avoir essuyé leur chaise
Et déplacé les tables
Les horlogers de l'usine d'en face
S'installent pour les neuf heures
Qui justement s'envolent du clocher
voisin
Et malgré les mains qui la frôlent
Sous prétexte d'honorer ses formes
S'approchant assez pour caresser
ses fesses
Souriante allègre est la soubrette
Qui enregistre les commandes
Puis cavalière sous les gaudrioles
Qui la raccompagnent elle
s'échappe
En leur tirant la langue
Et bientôt chômeur éternel
Sans profession avouable
Dans ce pays d'artisanat
Et de subtile mécanique
Me voilà seul à nouveau
Sous le plantureux lilas
Qui l'été sert de parasol
A mes débordements d'encre
De sorte qu'ayant déposé mon écot
Et pris froid peut-être en prolongeant
La lecture du journal jusqu'à la
page des sports
Ne demeure dans ce décor du Haut-
Jura
Qu'un soleil attendri sur l'asphalte
La soif d'un printemps qui s'impatiente
Sous les persiennes et sous les
arbres
Bleu nuage à travers les branches
Et là-bas pourchassant leur ombre
Deux chiens dans le préau de
l'école
Où les vacances n'auront laissé
Que papiers gras et pelures de
banane.

Hughes Richard

Agenda du district

Le Cerneux-Péquignot

ADCP: Ioto, 23.4, 20h15.

Les Brenets

Chapelle catholique: inauguration de la restauration, 18.4.

Temple: culte (10h), puis apéro et grillades dans le jardin.

Salle de paroisse: Souvenirs d'antan, 28.4, 14h30 - 17.

La Sagne

Salle de spectacle:

Concert du club d'accordéonistes Victoria, 8.5, 20h15. Dès 23h, bal conduit par la Bidouille.

Les Ponts-de-Martel

Salle de paroisse:

Concert du club d'accordéonistes Victoria, 24.4, 20h15.

Fromagerie Les Martel

Tous les jours visite.

Piscine du Martagon

Lu, me, je, ve: 9h-12h. Me, ve, sa: 14h-18h. Je: 15h30-18h. Di: 10h-12h30; 13h30-18 heures.